

L'AGRICULTURE, UN ATOUT POUR LE TERRITOIRE

PAYS TERRES DE LORRAINE

L'AGRICULTURE, L'AGROALIMENTAIRE ET LA FORÊT **UNE PLACE DE CHOIX DANS L'ÉCONOMIE DES TERRITOIRES**

La Meurthe-et-Moselle compte près de **3 000 chefs d'exploitations et 7300 emplois salariés** pour l'ensemble du secteur amont et aval de la production. Ces emplois présents dans l'ensemble du département, sont fortement ancrés dans leur territoire. Le secteur valorise **83% du territoire départemental**.

L'agriculture est créatrice de richesses et compte beaucoup pour

l'emploi et l'activité économique locale. Elle contribue à la qualité de vie et au lien social du territoire. Les agriculteurs et les forestiers, premiers gestionnaires des espaces, sont au cœur des enjeux de développement local.

De nombreux projets sont portés par les agriculteurs et accompagnés par la **Chambre d'agriculture** : les projets de développement économique, l'installation, la

valorisation des produits, la contribution à l'aménagement du territoire et du paysage, la gestion des ressources naturelles, l'énergie renouvelable, l'accueil et les services...

Cette plaquette est une présentation de ces activités dans votre territoire.



Plus de 50 000 emplois pour l'ensemble de la filière en

Sur le territoire du Pays Terres de Lorraine :

700 EXPLOITATIONS

- > 912 agriculteurs
- > 1058 unités de travail annuel (UTA) totales en emploi direct
- dont 159 salariés permanents et 117 salariés saisonniers

Sources : RA 2010 INSEE 2011

ET DE NOMBREUSES ENTREPRISES D'AGROFOURNITURES ET D'AGROALIMENTAIRES

- > 88 établissements et 262 emplois agroalimentaires :

- Grands Moulins Aubry, meunerie
- Silos de la CAL
- Brasseries

Sources : RA 2010 - INSEE 2011

INSTALLATION, FORMATION, EMPLOI : **UNE PRIORITÉ RÉGIONALE ET LOCALE DE L'AGRICULTURE**

En Lorraine :

- 150 installations aidées par an
- Progression de 19 % du salariat agricole de 2000 à 2010
- 79% des agriculteurs de moins de 40 ans ont une formation supérieure ou égale au bac (46% BTS)
- 22 établissements d'enseignement et de formation pour 4000 élèves.

> 116 installations en Meurthe-et-Moselle accompagnées par la Chambre depuis 2011 dont 31 sur le territoire du Pays Terres de Lorraine

> 483 stagiaires formés en Meurthe-et-Moselle par la Chambre d'agriculture en 2014

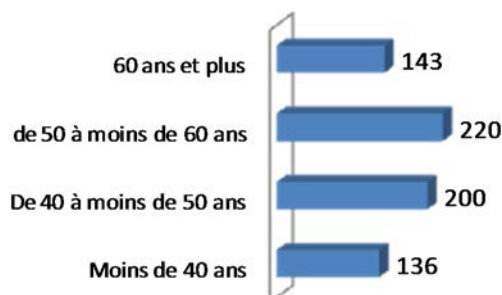
> 55 contrats d'apprentissage (hors métiers du paysage et services à la personne) en Meurthe-et-Moselle en 2014

> 5 Sites de formation accueillant élèves et apprentis : EPL Nancy-Pixérécourt (Malzéville et Toul), ALPA (Haroué et is4A Laxou), Ecole d'Horticulture et de Paysage (site Villers-Les-Nancy), IUT du Montet, ENSAIA de Nancy

Sources : EHP - Chambre d'agriculture

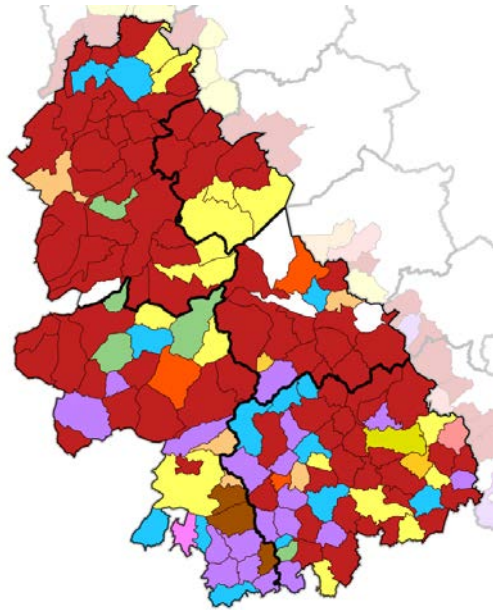
Sur le territoire du Pays :

Âge des chefs d'exploitation sur le PTL



DES EXPLOITATIONS EN **POLY-CULTURE ÉLEVAGE**

Sur le territoire du Pays Terres de Lorraine :



Orientation technico-économique 2010 par commune



Les exploitations sont surtout de type polyculture élevage avec 52% des fermes qui possèdent un troupeau de bovins. En effet, l'élevage de bovins pour la viande ou le lait reste dominant sur ce secteur. Les producteurs de moutons représentent 15 % des éleveurs. Mais il y a quand même quelques productions minoritaires qui tendent à se développer comme le **maraîchage, la viticulture, ou l'élevage de volaille**. Les céréaliers représentent eux 18% des exploitants du territoire.

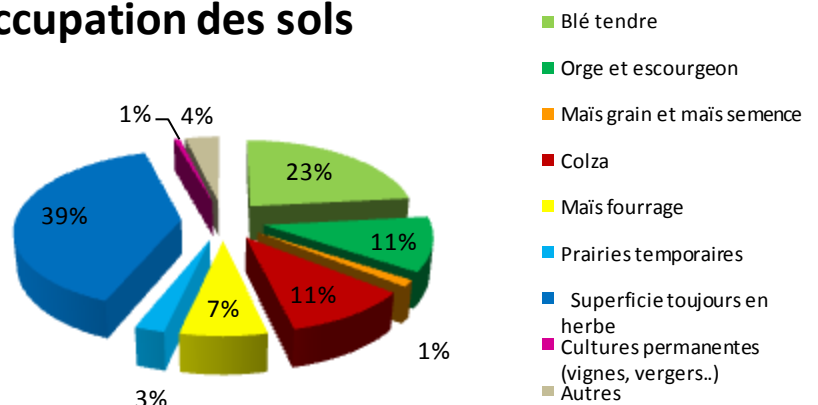
AUX ASSOLEMENTS **VARIÉS**

La surface agricole utile représente 64 410 ha sur le territoire du Pays Terres de Lorraine. En dix ans presque 2000 ha de surface toujours en herbe ont disparu au profit des grandes cultures ou des prairies temporaires. La surface moyenne des exploitations est de 92 ha.

L'herbe est valorisée pour l'élevage en pâtures, foin ou ensilage. Depuis quelques années les rotations s'allongent avec l'introduction de cultures de printemps, types tournesol, pois ou soja.

Sur le territoire du Pays Terres de Lorraine :

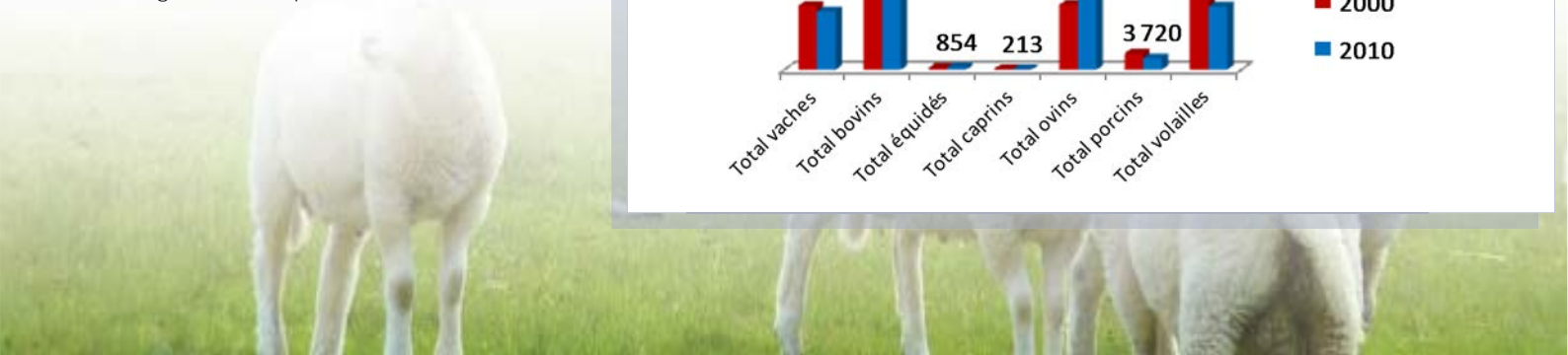
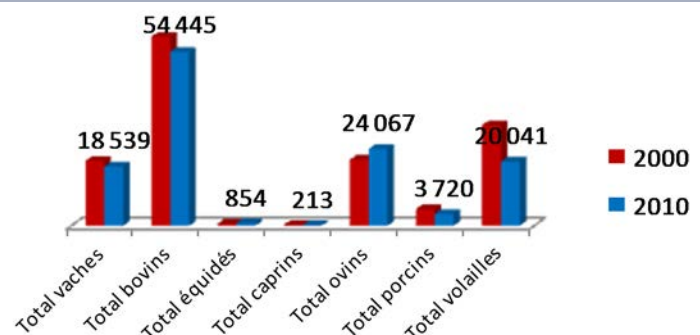
Occupation des sols



UNE TERRE D'ÉLEVAGE

L'élevage en général tend à diminuer depuis dix ans mais reste important sur le territoire. Les ovins et les équins sont les seules catégories ayant vu leurs effectifs augmenter depuis 2000.

Sur le territoire du Pays Terres de Lorraine :



DES EXPLOITATIONS **DIVERSIFIÉES**



Sur le territoire du Pays :

102 EXPLOITATIONS DIVERSIFIÉES

- > 19 transforment en produits agricoles (hors vin)
- > 18 centres équestres
- > 119 commercialisent en circuits-courts
- > 10 adhérents Bienvenue à la Ferme
- > 22 adhérents Saveurs Paysannes

Sources RA FFE CDA 54



Des produits sous signe de qualité en Meurthe-et-Moselle :

- AOC Côtes de Toul, IGP-Mirabelles de Lorraine, certifications
- Viandes du terroir lorrain sélection et viande du Terroir lorrain
- 3 labels rouges : Limousin Prestige, Blonde d'Aquitaine, Salers
- Agriculture Biologique AB

15% des exploitations du territoire ont développé un atelier de diversification et commercialisent en vente directe. Parmi les produits vendus, les fruits et vins représentent près de la moitié, puis viennent les légumes et les produits carnés, les œufs et volailles et enfin les produits laitiers assez peu présents.

Pour la commercialisation, les producteurs ont su développer plusieurs créneaux : la vente directe en magasin, les paniers, les drives (emplettes paysannes et Drive des épouvantails), et les marchés (marché campagnard à Toul ou Haroué).



Sur le territoire du Pays :

L'appellation d'origine contrôlée de l'AOC Côtes de Toul, ce sont :

- > 11 vignerons indépendants,
- > 9 viticulteurs livreurs de raisins,
- > 2 structures de vinification : une coopérative et un négociant

La surface plantée est aujourd'hui de 110 hectares sur les 600, dont 90 ha sont réellement valorisés en AOC, avec une constante progression de 2 à 4 % par an depuis 5 ans.

ET **ENTREPRENANTES**

Sur le territoire du Pays :

- > 14 exploitations impliquées dans des projets de méthanisation
- > 10 installations photovoltaïques sur les exploitations

Source CDA 54

En Meurthe-et-Moselle :

- 143 exploitations engagées dans la production d'énergie, dont :
- 102 exploitations en méthanisation engagées dans 20 projets : 9 projets réalisés, 11 projets en cours
 - 43 exploitations en photovoltaïque : 42 projets réalisés, 1 en cours
 - 1 exploitation productrice de biocombustible



LA **FORÊT** AU CŒUR DU TERRITOIRE

La Chambre d'agriculture accompagne les propriétaires de forêts privées, dans le cadre du Plan de Développement de Massif de Lunéville Ouest. Cet outil a pour objectif de dynamiser la gestion de la forêt privée

par des interventions sylvicoles collectives et par la restructuration foncière. Cette action concerne 101 communes, pour 20 300 ha de forêt dont 10 500 ha de forêts privées.

Sur le territoire du Pays :

- > 29 communes, situées sur le territoire du Saintois sont concernées par le Plan de Développement de Massif

Source CRAL

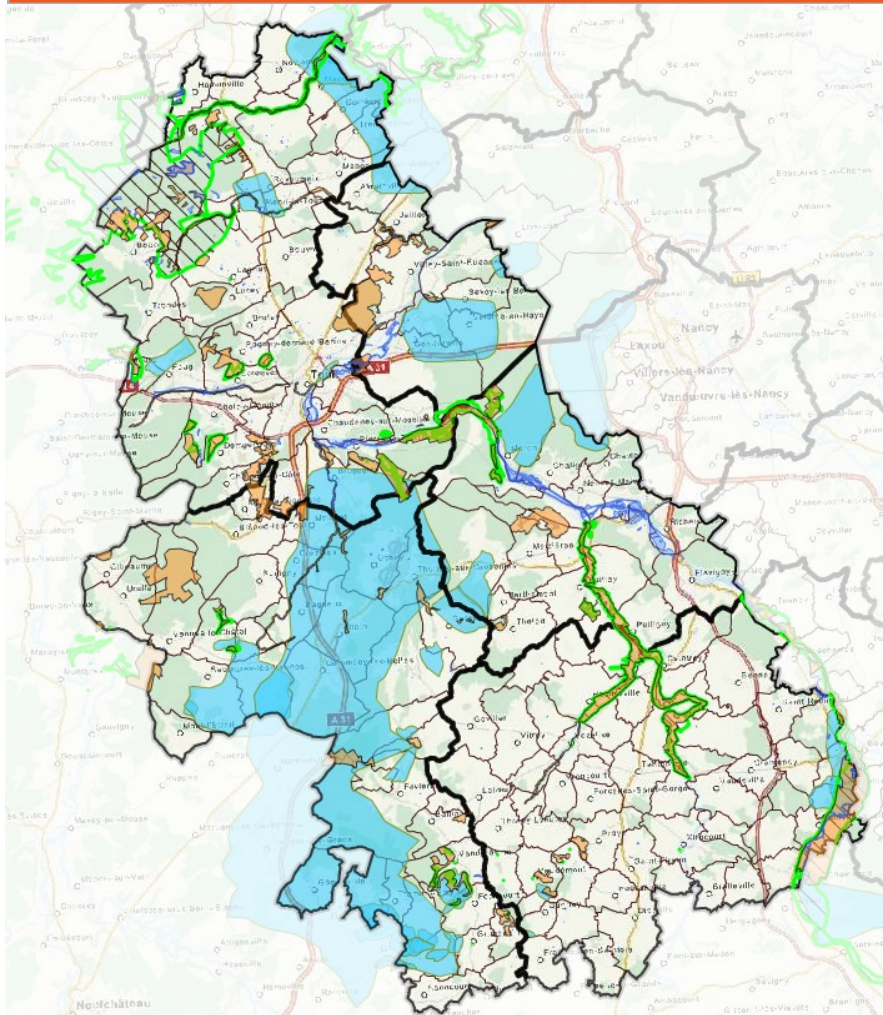


EN MEURTHE-ET-MOSELLE, 1 AGRICULTEUR SUR 2 ENGAGÉ DANS UNE OPÉRATION DE PRÉSERVATION DE L'ENVIRONNEMENT

Au plus près des enjeux locaux, les agriculteurs sont impliqués dans de nombreuses actions qui participent à la triple performance économique, environnementale et sociétale :

Opérations agri-mieux, mesures agro-environnementales en aire d'alimentation de captage ou en zones Natura 2000, gestion de parcelles, renaturation des cours d'eau, recyclage des déchets verts...

Sur le territoire du Pays Terres de Lorraine :



CHIFFRES CLÉS

> Captages:

TOUL NORD (Rosières en Haye, Villers en Haye, Martincourt), 10 agriculteurs pour 817 ha engagés en MAE Eau dont 623 ha sur Rosières en Haye,

ROYAUMEIX, 2 agriculteurs pour 71 ha engagés en MAE Eau,

SUD TOULOIS (Germiny, Crépey, Thuilley, Sauxerotte-Favières), 6 agriculteurs, 74 ha engagés en MAE Eau

> Sites Natura 2000 du territoire :

Vallée de l'Esch 1774 ha, Forêt humide de la Reine 3902 ha, Marais de Pagny-sur Meuse 85 ha, Pelouses du Toulais 181 ha, Vallée de la Moselle du fond de Monvaux au vallon de la Deuille 520 ha, Pelouses d'Allamps et zones humides avoisinantes 38 ha, Vallée du Madon du Brénon et carrières de Xeujilley 1154 ha, Vallée de la Moselle 1350 ha, Gîtes à chiroptères autour de la colline inspirée 34 ha.

> Opérations Agri Mieux

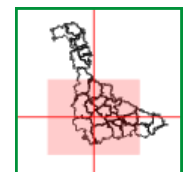
Plusieurs agriculteurs sont engagés dans une opération Agri-Mieux, Esch-Plateau de Haye, lauréat du 10ème trophée de l'Eau de l'Agence de l'Eau Rhin-Meuse, en 2013.

72 communes sont situées dans la zone Agr'eau Madon pour la préservation de la qualité de l'eau du bassin versant du Madon

> Espaces Naturels sensibles

59 sites ENS sur les territoires Terres de Lorraine

- Communes
- Aire d'Alimentation des Captages
- Communauté de communes
- Natura 2000 (ZSC Habitats)
- Espace Naturel Sensible
- Surface d'eau



VOS INTERLOCUTEURS :

Laurent ROUYER

Membre du bureau, délégué au territoire Toulais
Chambre d'agriculture de Meurthe-et-Moselle

Annelise LOUYOT, conseillère développement local

Secteur de TOUL
Chambre d'agriculture de Meurthe-et-Moselle
5 rue de la vologne
54520 LAXOU

Tel : 03 83 93 34 90

@ : annelise.louyot@meurthe-et-moselle.chambagri.fr

Fabienne LAUER, responsable de service

Chambre d'agriculture de Meurthe-et-Moselle

5 rue de la Vologne - 54520 LAXOU

Tel : 03.83.93.34.10

@ : fabienne.lauer@meurthe-et-moselle.chambagri.fr

Présentation réalisée par :

Annelise LOUYOT, conseillère en développement local
Fabienne LAUER, responsable du service Emploi, Formation, Territoire
Les services Economie-Elevage et Agronomie-Environnement