



Entreprises et transition énergétique en Terres de Lorraine

Jeudi 19 Novembre 2020





INTRODUCTION



agence de
Développement
TERRES DE LORRAINE





PLAN

Introduction

La Transition Energétique

- Contexte
- Risque Réglementaire
- Gains économiques
- Bénéfices multiples

Témoignage

- Menuiserie Mairel


Comment être accompagné?

- Parcours d'accompagnement
- Illustration
- Ingénierie financière

QUESTIONS-REPONSES

■ Carte schématique des impacts potentiels du changement climatique en France métropolitaine à l'horizon 2050 et au-delà

TOUTES LES RÉGIONS :

 Réchauffement plus marqué en été et dans le quart sud-est :

- Forte augmentation du nombre de jours de vagues de chaleur en été
- Évaporation avec diminution des débits d'étiage et des ressources en eau pour l'agriculture
- Effets sur les rendements agricoles
- Déplacement des zones d'attrait touristique

GRANDES VILLES :

- Amplification des vagues de chaleur avec des conséquences sanitaires et sur la consommation d'énergie
- Augmentation des risques d'inondations urbaines : débordement des réseaux d'assainissement, inondation des infrastructures souterraines

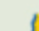



FORÊTS :

- Extension du risque de feux de forêt vers le nord de la France

MONTAGNES :

- Réduction de la superficie des domaines skiables
- Risques naturels accrus : coulées de débris dans certains massifs
- Biodiversité : modification de la répartition des espèces

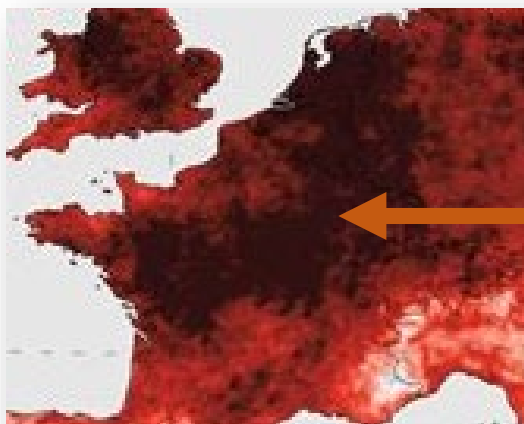
LITTORAUX :

-  - Accentuation des risques d'érosion, de submersion et de salinisation des aquifères liée à la montée du niveau de la mer
-  - Risques de submersion partielle plus fréquente des polders et lidos
-  - Ports et industries associées menacés par les inondations marines
-  - Changement dans la répartition de la ressource halieutique avec déplacement vers le nord





SUR TERRES DE LORRAINE

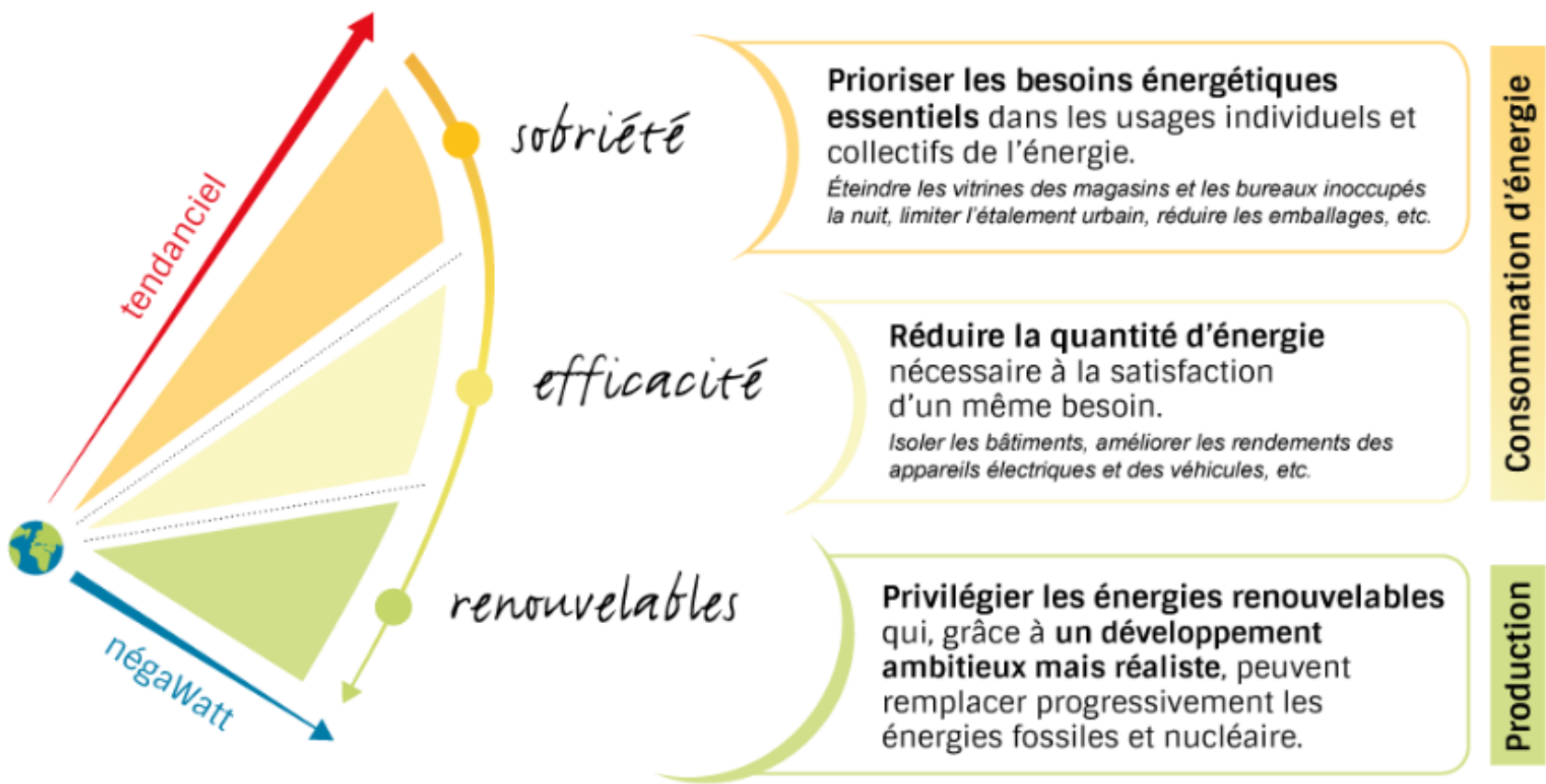


5 à 7 fois +
canicules
2050



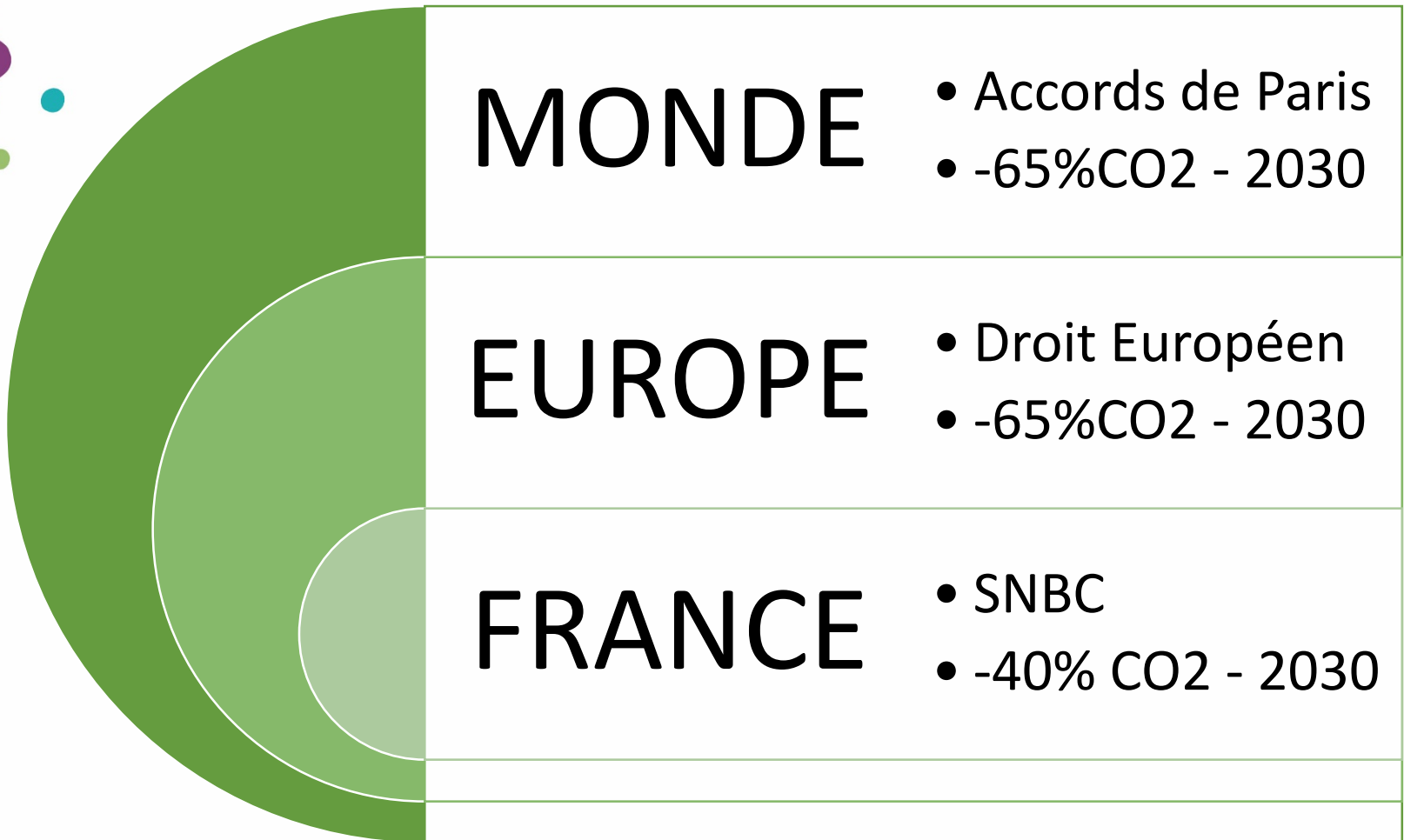
Prix de
l'énergie x2 en
2050

Une approche de bon sens : sobriété, efficacité énergétique et énergies renouvelables



©Association négaWatt - www.negawatt.org

CONTEXTE : REGLEMENT ACTUEL



MONDE

- Accords de Paris
- -65%CO2 - 2030

EUROPE

- Droit Européen
- -65%CO2 - 2030

FRANCE

- SNBC
- -40% CO2 - 2030



CONTEXTE: RELANCE POST COVID

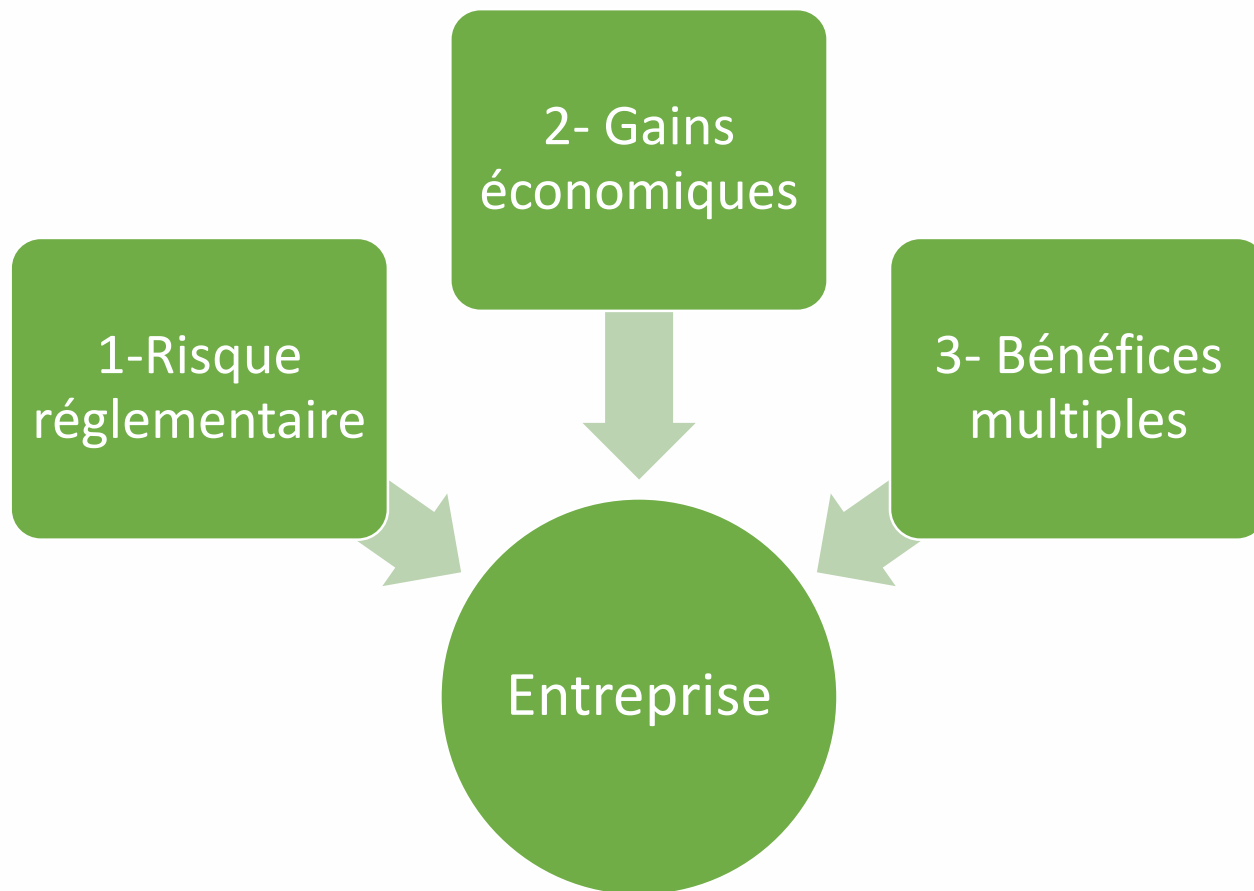


E.U. GREEN DEAL
1000Mds€
2021-2027

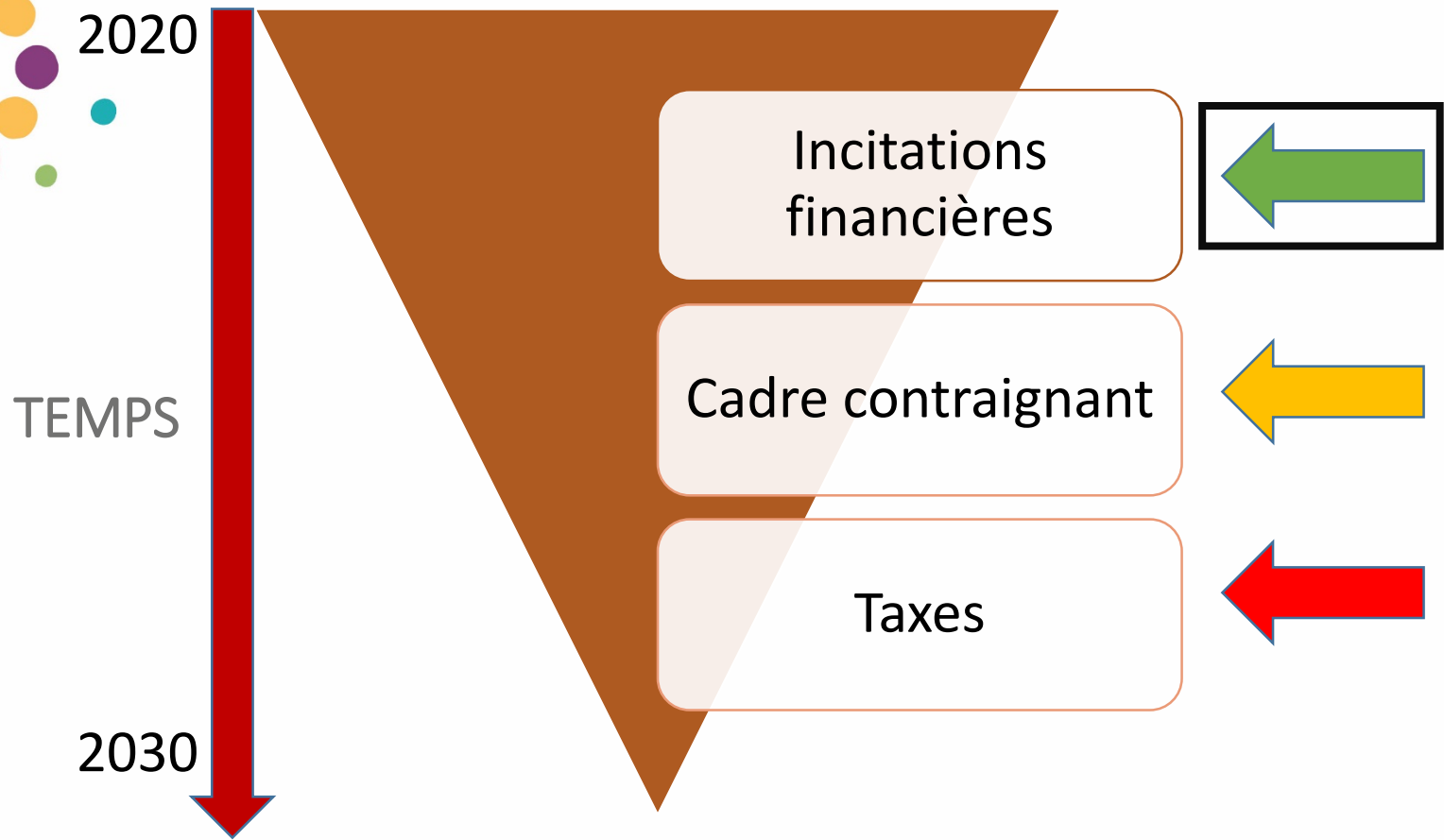


FRANCE RELANCE
100Mds€
2020-2022

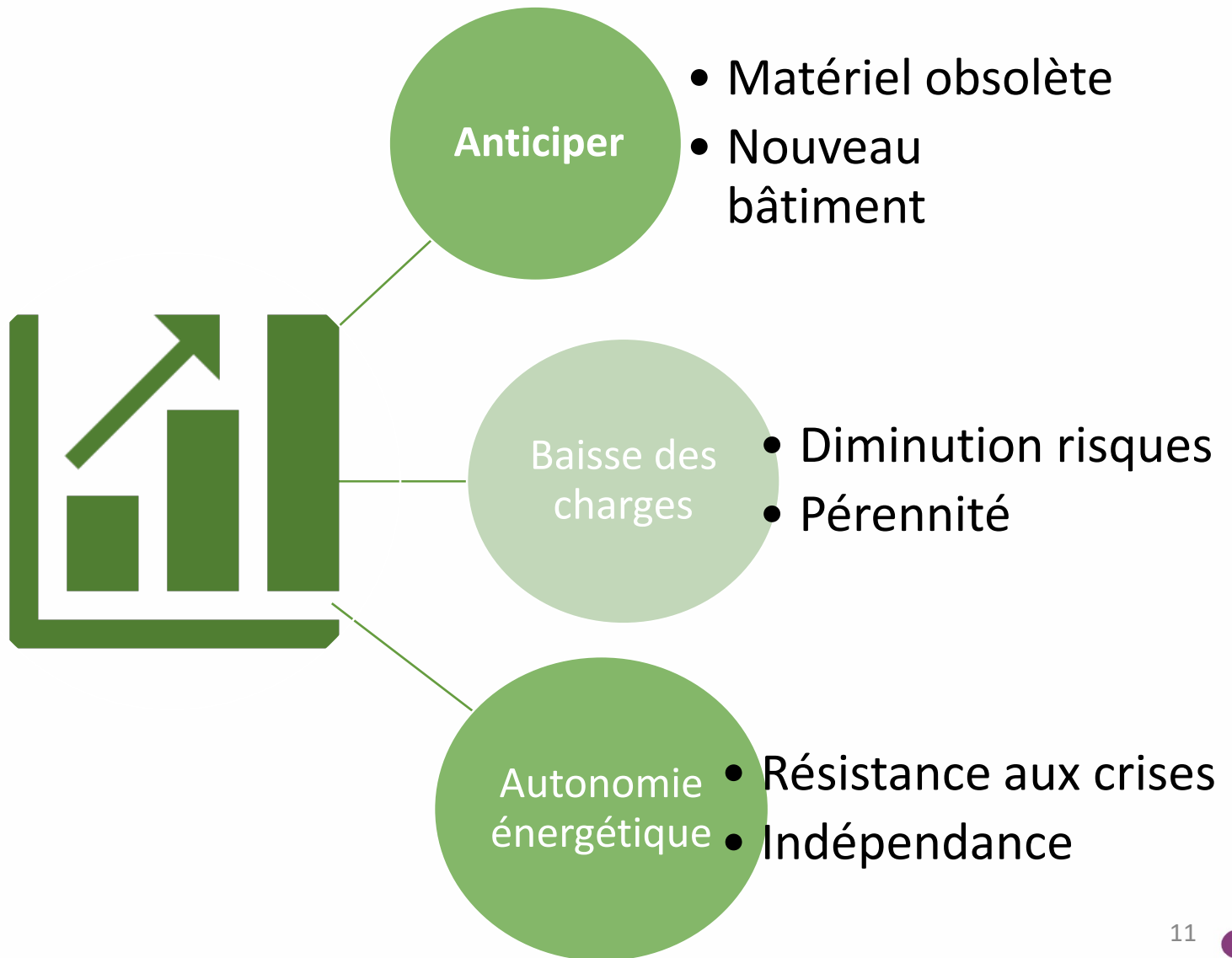
LA TRANSITION ENERGETIQUE, RISQUE OU OPPORTUNITE?



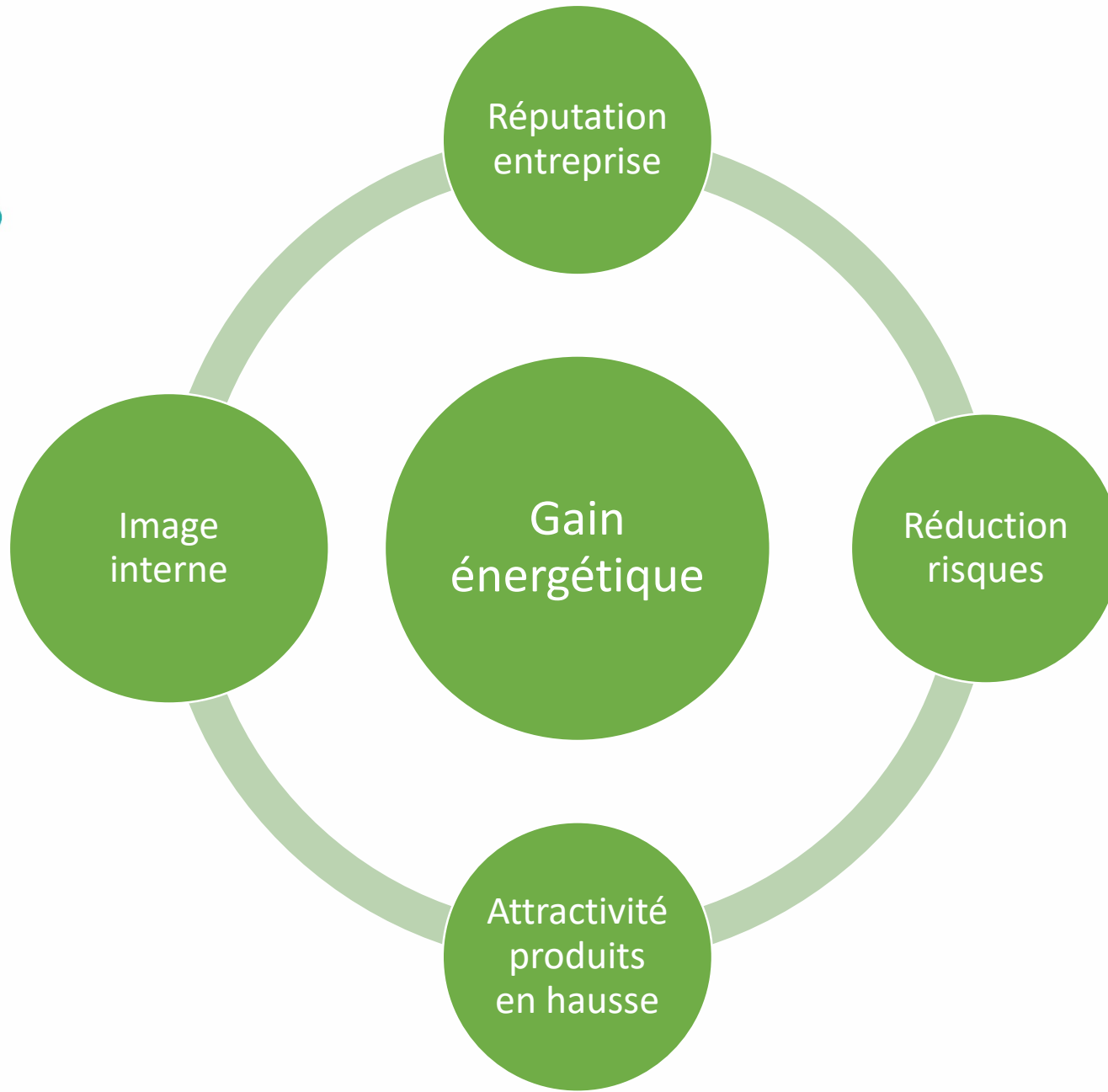
1-RISQUE REGLEMENTAIRE



2- GAINS ECONOMIQUES



3-BENEFICES MULTIPLES





TÉMOIGNAGE



EXEMPLES D'ACCOMPAGNEMENT

- Projet Photovoltaïque
- Economies d'énergie
- Chaudière bois

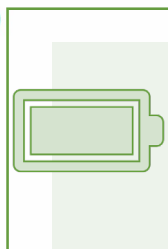




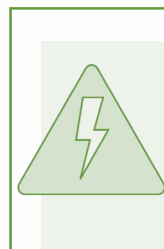
COMMENT ÊTRE ACCOMPAGNÉ?



Exemples de projets



Economies
d'énergies



Photovoltaïque



Géothermie



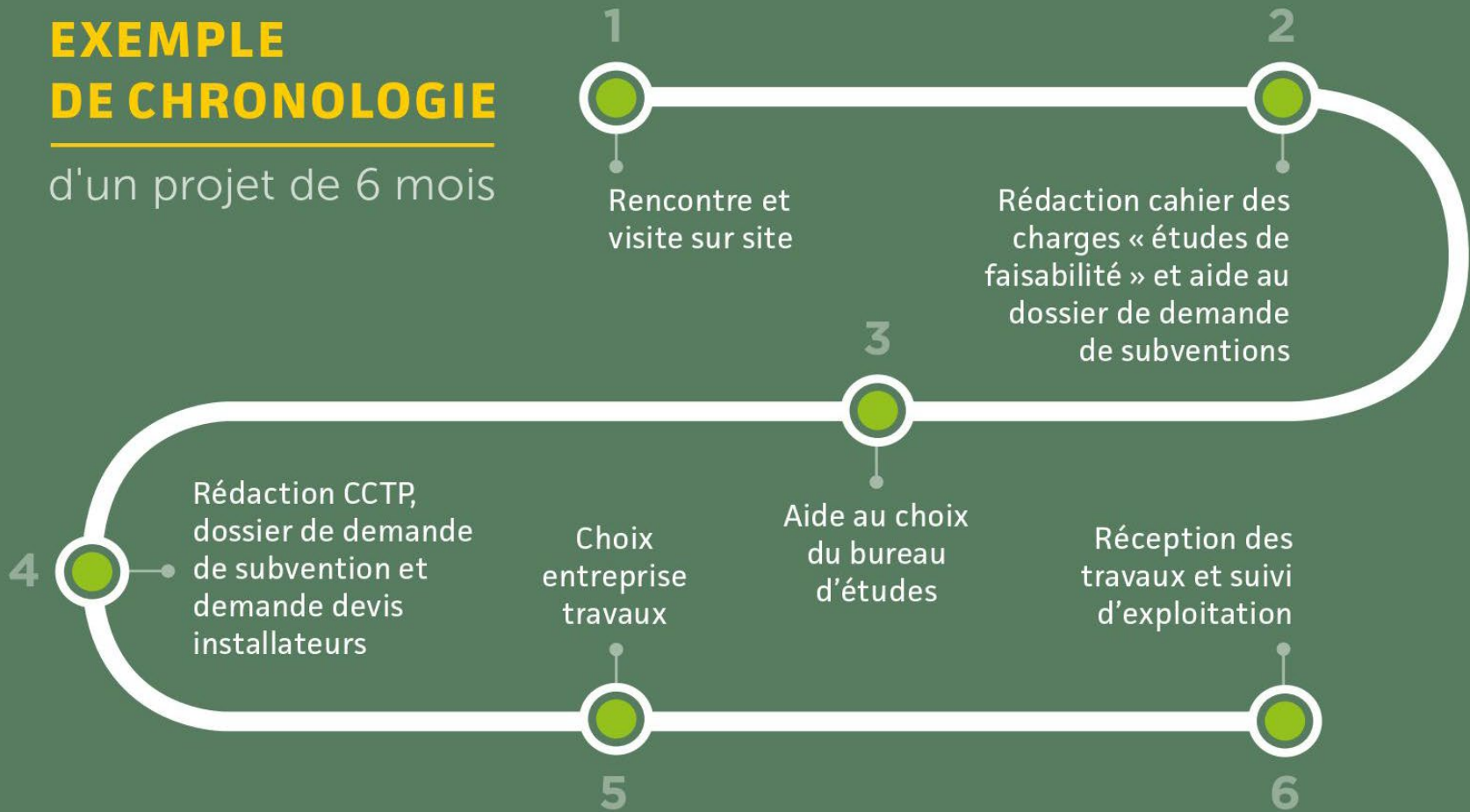
Chaudière bois



Solaire
thermique

EXEMPLE DE CHRONOLOGIE

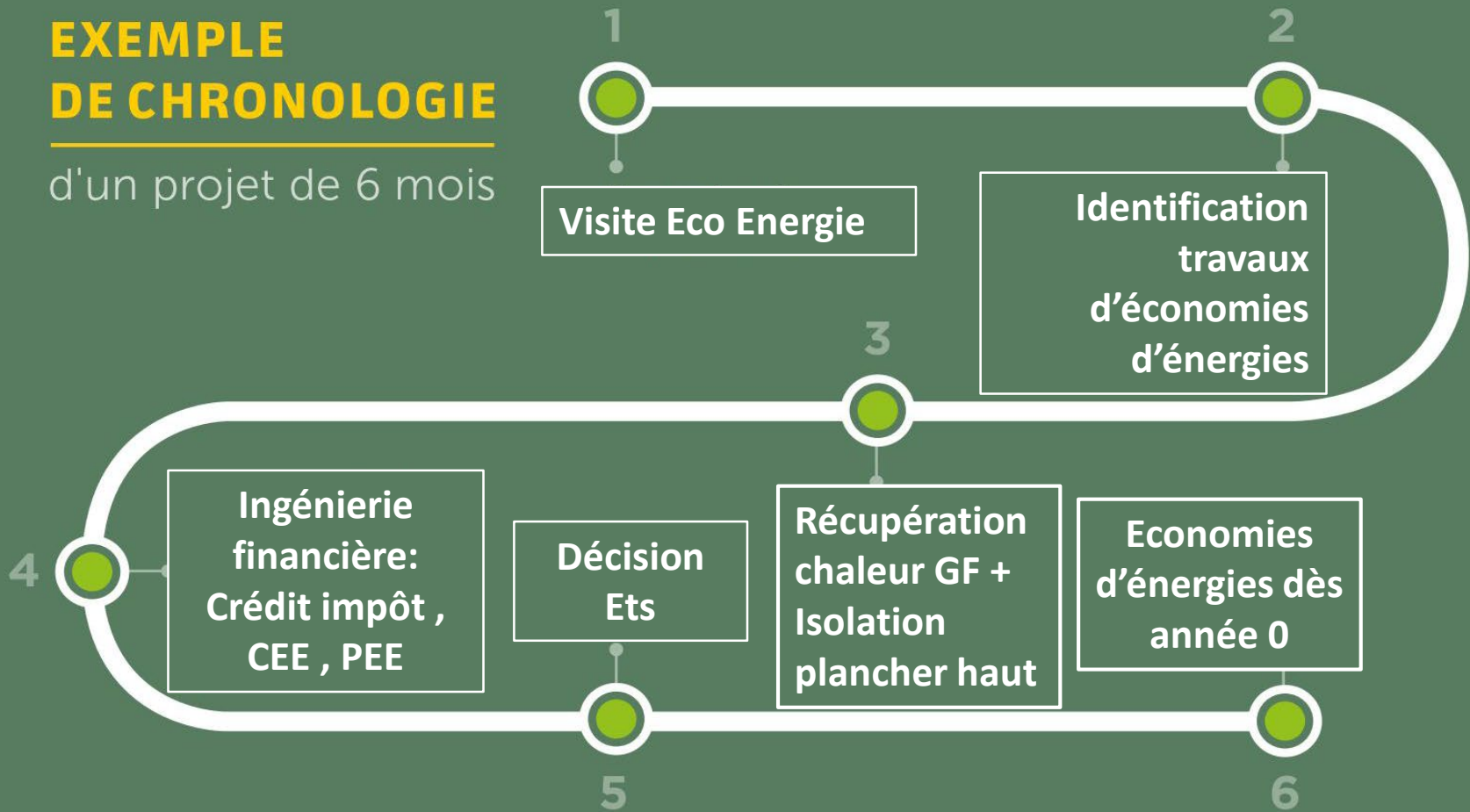
d'un projet de 6 mois



Temps passé par l'entreprise : de 1 à 3 jours. L'essentiel du travail sera assuré par le chargé de développement énergies renouvelables, le bureau d'études et l'installateur ENR

EXEMPLE DE CHRONOLOGIE

d'un projet de 6 mois



Ex: 60k€ Travaux | 30k€ d'aides | 0 Trésor PEE | PAYBACK 2 ANS | Eco(€) après 5 ans: 40k€

Ingénierie Financière



UNION EUROPÉENNE
Fonds Européen Agricole pour le Développement Rural
L'Europe investit dans les zones rurales



**Caisse
des Dépôts**
GROUPE



**Les certificats
D'ÉCONOMIES
D'ÉNERGIE**
*Ministère de la Transition
écologique et solidaire*

bpifrance

climaxion
anticiper • économiser • valoriser



Union européenne

Grand Est
ALSACE CHAMPAGNE-ARDENNE LORRAINE

CONTACT

Un
service
de conseils
**neutre
& gratuit**

Service proposé par les 4 communautés
de communes du territoire Terres
de Lorraine



Un
interlocuteur
unique

Loïc VAUTRIN

Chargé de Développement ENR

Espace K • 651 Rue Guy Pernin
54 200 TOUL

Tél : 06 52 71 04 82

loic.vautrin@terresdelorraine.org





QUESTIONS-REPONSES

